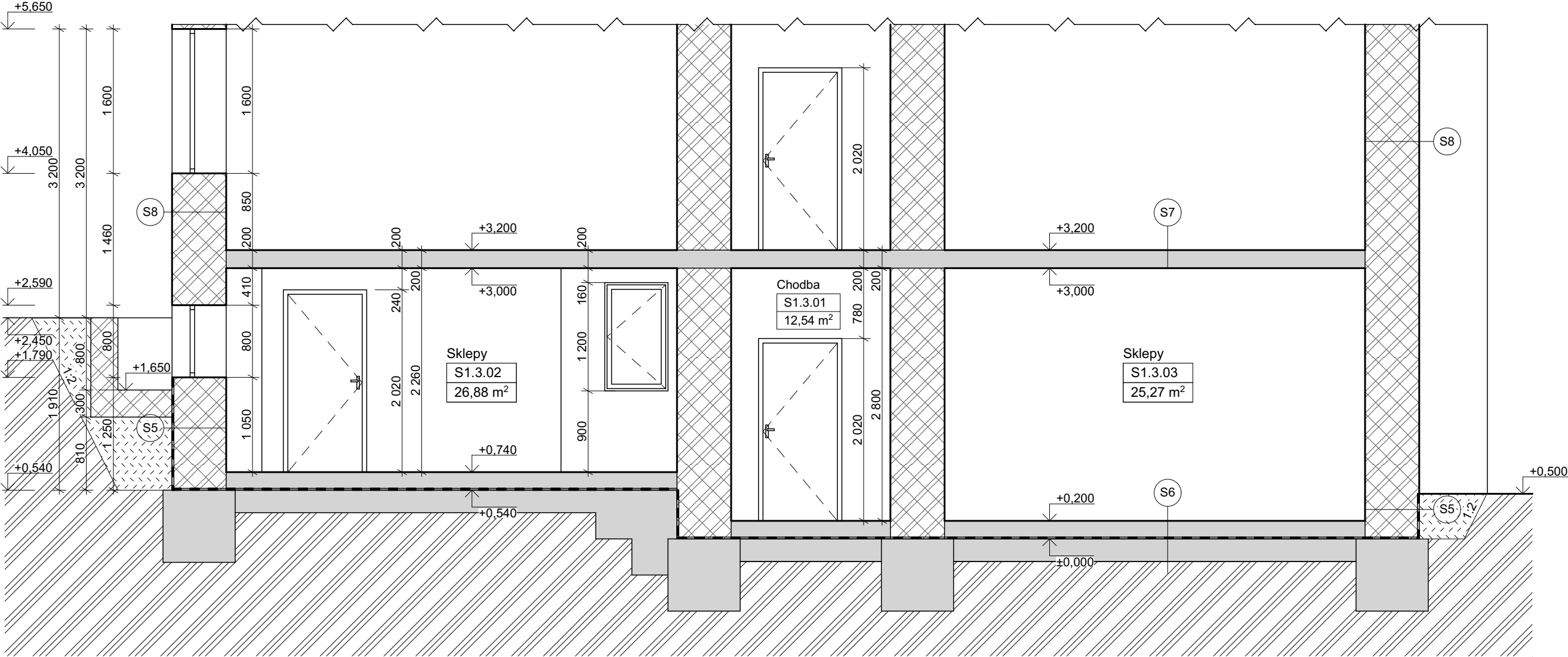


Řez B-B - Stávající stav  
1:50



LEGENDA PRVKŮ

- Stávající stav
- Bourané prvky
- Nové konstrukce

LEGENDA SPECIFIKACÍ


- Otlučení omítky
- Sanační omítky
- Vápenný nátěr

LEGENDA MATERIÁLŮ

- Stávající zdivo
- Stávající vodorovné konstrukce
- Hydroizolační vrstva
- Stávající zemina
- Nasypaná zemina
- Betonová dlažba
- Štěrkopísek fr. 0-8mm
- Štěrk fr. 4/8mm
- Štěrk fr. 8/16mm
- Štěrk fr. 16/32mm
- Sanační omítky
- Vápenný nátěr

LEGENDA SKLADEB

- S1 Stávající zdivo  
Sanační podhoz krytí 50-60%  
Sanační jádrová omítky  
Jemná sanační štuková omítky  
Vnitřní nátěr na bázi vodního skla
- S2 Vápenný nátěr  
Stávající zdivo  
Sanační podhoz krytí 50-60%  
Sanační jádrová omítky  
Jemná sanační štuková omítky  
Vnitřní nátěr na bázi vodního skla
- S3 Vápenný nátěr  
Stávající zdivo  
Vápenný nátěr
- S4 Stávající zdivo  
Vápenný nátěr
- S5 Nopová folie - výška nopy 8mm  
Geotextilie 300g/m²  
Silnostěnná asfaltová stěrka  
Vyrovnávací omítky  
Stávající obvodové zdivo
- S6 Stávající konstrukce podlahy
- S7 Stávající stropní konstrukce
- S8 Stávající obvodové zdivo
- S9 Zatrávňovací betonová dlažba  
Štěrk frakce 4-8 mm tl. 80 mm  
Štěrk fr. 8-16 mm tl. 30 mm  
Štěrk fr. 16-32 mm tl. 100 mm  
Štěrkopísek fr. 0-8 mm tl. 200 mm  
Štěrkopísek fr. 0-8 mm tl. 100 mm

|   |                               |  |   |          |
|---|-------------------------------|--|---|----------|
| ±0,000 = 425,06 m.n.m.  |                               |  | Projektová dokumentace slouží pro účely vydání stavebního povolení  |          |
| Vedoucí projektant:   | Ing. Tadeáš Vodička           |  | <div><br/>Smetanova 2813, 544 01 Dvůr Králové n.L.<br/>e-mail: izolace@vodizol.cz IČ: 259 29 828<br/>DIČ: CZ25929828</div> |          |
| Zodpovědný projektant:  | Ing. Tadeáš Vodička           |  |   |          |
| Vypracoval:   | Ing. Šárka Kožešníková        |  |   |          |
| Kraj : Liberecký kraj   | M.Ú. : Dvůr Králové nad Labem |  |   |          |
| Investor : STATUTÁRNÍ MĚSTO LIBEREC, nám. Dr.E.Beneše 1/1, Liberec I-Staré Město, 460 01 Liberec  |                               |  | Stupeň PD :   | DSP      |
| Akce :<br><b>Sanace suterénu bytového domu s č.p. 517, 785, 786, 787 na pozemku p.č. 510/1 v k.ú Ruprechtice</b><br>ARCHITEKTONICKO STAVEBNÍ ČÁST |                               |  | Datum :   | 03.2023  |
|   |                               |  | Měřítko :   | 1:50     |
|   |                               |  | Formát :  | 2 x A4   |
|   |                               |  | Číslo výkresu :   | D.1.1.10 |
| Název : <b>Řez B-B - Stávající stav</b>   |                               |  |   |          |